

Soif de spectacles !

THÉÂTRE

CHANSON

ARTS DE LA RUE

CIRQUE

MUSIQUE



37^e
**Festival
du Village**

3 > 11 juillet

2026

Brioux-sur-Boutonne (79)

Voyagez EN TERRES ANIMALES



Nouveauté
ÉTÉ 2026
JAGUARS

À 30 MIN
DE NIORT



Odyssée Outre-mer

ZOODYSSÉE
800 ANIMAUX | FORÊT DE CHIZÉ (79)

LE PARC
DE LA FAUNE
SAUVAGE
EUROPÉENNE

DEUX
SÈVRES
LE DÉPARTEMENT

79

Serv. Communication Dep79 © Getty Images

37^e édition

Le village se métamorphose

Pour cette 37^e édition, Brioux redevient, le temps de 9 jours, ce théâtre à ciel ouvert que nous aimons tant. Rues, jardins et places s'animent pour accueillir plus de 100 artistes et 31 compagnies. Du théâtre, du cirque, de la musique : **37 spectacles pour vibrer ensemble**, s'étonner et nourrir nos imaginaires.

Cette année, le fil rouge du festival se tisse avec la Cie *La Petite Fabrique* qui nous invite à habiter le monde poétiquement. À travers des spectacles, des formes itinérantes et des installations sonores, souvent en extérieur, cette cousinade nous proposera une exploration sensible de la nature et de la jeunesse, brouillant délicatement la frontière entre réel et imaginaire.

Le coup d'envoi sera donné le vendredi 3 juillet à 18h, et nous clôturerons cette parenthèse enchantée le samedi 11 juillet à 19h30 sur la Place du Champ de Foire. Pour ce grand final, laissez-vous porter par une **performance surprise : une expérience immersive et chorégraphique** où le mouvement et le son ne feront plus qu'un avec le public. Une dernière communion dynamique pour clore le festival en beauté !

Soif de spectacles !

ORGANISATION

Scènes Nomades, avec le soutien de Rheostat, Festimat et la Maison des Arts. scenesnomades.fr


SCÈNES NOMADES

CONCEPTION COMMUNICATION

Création graphique : www.esclarmonde.fr
Illustration : Emmanuel Denis-Touron
Impression : Imprimerie Prouteau



COUSINADE CIE LA PETITE FABRIQUE

4

Invitée d'honneur de cette édition, la Cie La Petite Fabrique est une compagnie de théâtre profondément attachée aux écritures théâtrales et à la poésie. Fondée en 2000 par la metteuse en scène Betty Heurtebise, elle s'inscrit depuis de nombreuses années dans le paysage de la création pour la jeunesse et le tout public.

Pour cette cousinade, la compagnie opère un retour aux sources : en 2022, Betty Heurtebise a choisi de revenir s'installer en Deux-Sèvres, sur ses terres natales. Elle y déploie une vision du monde où l'enfance occupe une place centrale, marquée par un glissement subtil entre le réel et l'imaginaire.

À l'occasion du Festival au Village, la compagnie investit des espaces non dédiés, jardins, coins de nature, lieux insolites, pour créer des scènes éphémères. Chaque proposition est une invitation à ressentir des émotions esthétiques, à se laisser bousculer et à transformer notre regard sur ce qui nous entoure.

La Petite Fabrique nous propose :

- 2 représentations de la lecture musicale *Tobie Lolness* de Timothée de Fombelle (voir p. 11)
- 2 représentations de la lecture musicale *Le monde est rond* de Gertrude Stein (voir p. 16)
- 2 balades littéraires *Mondes parallèles*, une lecture participative avec le collectif jeune (voir p. 9)
- 1 installation audio *Un monde à soi* en accès libre à venir découvrir mercredi 8 et vendredi 11 de 10h à 12h

En savoir plus : [f cie.lapetitefabrique33](https://www.facebook.com/cie.lapetitefabrique33) / [m cie.la.petite.fabrique](https://www.instagram.com/cie.la.petite.fabrique)



Petit Piment

LE GRAND BARBICHON PROD

Les fous du rythme veillent à l'ouvrage de l'écrin. Venez vous laisser baigner de cette énergie qui inonde, de cette intime pulsation travaillée au creuset du rythme. C'est la fournaise du déhanché qui orchestre ce bal folk, gascon et poitevin pour nous remettre un peu dans l'écho du son, dans la résonance de cette transe.

Concert
Musique Traditionnelle

Tout public
Vendredi 3 > 18h30

Cour Pellevoisin
Durée > 1h30

Avec Lucas Thébaut (accordéoniste diatonique),
Arnaud Bibonne (chanteur et joueur de boha : cornemuse des
landes de Gascogne), Florian Huygebaert (percussionniste)
et Léo Danais (batterie).



5



L'Elephant Brass Machine

TRIBAL DÉMARCHE

L'Elephant Brass Machine danse sur un fil cousu d'Afrique et de jazz. La Petite grande fanfare joue en toute liberté et indépendance une musique en noir et blanc composée de titres originaux et de standards revisités pour la rue (*Thelonious Monk, Richard Galliano, Duke Ellington, John Coltrane, traditionnel Yoruba...*). Elle Rrrroule et mord le plancher de grooves à danser et à se réinventer. L'Elephant Brass Machine amènera son public à s'exprimer sur le "dancefloor" ; tout le monde pourra participer à son rythme et suivre une chorégraphie spontanée, guidée par un danseur Sénégalais en grand maître de cérémonie, la tête dans les étoiles et les pieds bien accrochés.

Concert - Fanfare afro jazz

Tout public
Vendredi 3 > 20h

Place du Champ de Foire
Grande scène

Durée > 1h30

GRATUIT

Avec Jean Michel Achary (caisse claire et percussions),
Christophe Urbanski (grosse caisse afro), Abou konaté (djembé),
Paolo Chatet (trompette), Michaël Ballue (trombone),
Mathis Polack (saxophone alto), Marc Closier (baryton)
et Thierno Ndiaye (danse).





B-O-M!

LE PISTON ERRANT

Deux musiciens et un machiniste fou se retrouvent pour une transe vaudou mécanisée. Accompagnés de leur batteur automate, ils sont prêts à tout pour vous envoûter dans leur univers fumeux... Plongez au cœur d'une expérience mécanique et musicale, dans un joyeux dialogue de sourds entre humains et machines !

Avec Charlie Dufau, Valentin Hironnelle et Rémi Lançon.
Musiques Charlie Dufau.
Idée, scénographie, machines et effets Valentin Hironnelle.
Automatismes et électronique Coline Feral.
Regard extérieur et mise en scène Jérôme Martin.
Textes Francis Kasi.

Spectacle de garage

Tout public à partir de 8 ans

Vendredi 3 > 21h30

Corderie

Durée > 55 min

En coréalisation avec



6



Nuit Furie

Nuit Furie, c'est un groupe d'électro rock français composé de 4 musicien-ne-s. Une invitation au lâcher prise. *Nuit Furie*, c'est un pont entre une salle de concert et un club.

Des textes organiques en français, un exutoire poétique pour corps à dévouler. *Nuit Furie* est né de la collaboration entre Fiona et Raphaël qui créent une musique mêlant instruments réels et machines. Rejoint par Hugo et Geoffrey, *Nuit Furie* vous propose un live - vortex entre concert rock et live set électro.

Avec Fiona (*chant, synthé*), Hugo (*basse*), Geoffrey (*batterie, machine*) et Raphaël (*Guitare, synthé, machine*).

Concert - Électro Rock

Tout public

Vendredi 3 > 22h30

Place du Champ de Foire
Grande scène

Durée > 1h15

GRATUIT



Théâtre

Jeune public à partir de 3 ans

Samedi 4 > 11h, 14h et 16h

Cour Chanteclerc

Durée > 40 min

En coréalisation avec



Mon livre

STUDIO MONSTRE



Un monsieur très sérieux, dénommé Bruno, débarque sur la scène du théâtre avec une seule idée en tête : partager avec les jeunes spectateurs son amour des livres. Mais ce monsieur aime tellement les livres qu'il interdit aux enfants d'y toucher s'ils ne respectent pas des règles très précises voire absurdes. La lecture de livres très sérieux commence mais c'était sans compter sur l'apparition d'un personnage étonnant : une forme dessinée qui, elle, n'a pas l'intention de suivre les règles au pied de la lettre. Ce personnage va bousculer le déroulé des histoires et entrer en communication avec les jeunes spectateurs. Bruno se fait dépasser et tente maladroitement de remettre de l'ordre dans ce chaos... mais pourra-t-il suivre ses propres règles jusqu'au bout ?

Avec Théophile Sclavis / Écriture Mathilde Souchaud
Illustration Clara Corman / Lumière Théo Tisseuil.

7



Transhumance

LE PISTON ERRANT

Sous forme déambulatoire, avec une mobylette à vapeur au cœur du dispositif, *Transhumance* (titre provisoire) s'inscrit dans la continuité du spectacle *B-O-M !*. Le public accompagne les protagonistes dans leur quête pour se relever des cataclysmes provoqués par notre ère anthropocène. À bord de leurs machines plus ou moins en construction, ils engagent une course de lenteur empreinte de poésie et de musique.

Avec Valentin Hironnelle, Charlie Dufau et Jérémie Lopez (*en alternance avec Rémi Lançon*).
Idée originale, scénographie, conception et effets spéciaux Valentin Hironnelle.

Conception machine à vapeur Yann Vannier.
Composition Charlie Dufau.
Automatismes Coline Feral.
Textes Francis Kasi et Valentin Hironnelle.
Regard extérieur Jérôme Martin.

Spectacle de garage

Tout public à partir de 8 ans

Samedi 4 > 16h

Pré des écoles

Durée > 1h

En coréalisation avec



LE COLLECTIF JEUNE

Pour permettre aux plus jeunes de s'impliquer dans le Festival, Scènes Nomades a proposé à 4 groupes de collégien-ne-s et lycéen-ne-s de constituer un collectif jeune qui a travaillé tout au long de l'année à la création d'un séjour en immersion qui leur est dédié.

Au programme : découverte de spectacles professionnels, ateliers, propositions de spectacles amateurs et bénévolat.



Eugène's Circus

ATELIER GROUPE ADOS DE CIRQUE EN SCÈNE

Il y a longtemps, un cirque ambulant parcourait villes et villages. À sa tête, Eugène, un circassien au rire singulier et au regard plein d'étoiles, menait une troupe atypique qui faisait vivre les vieux numéros sous son chapiteau. Les années ont passé, puis les décennies. Un siècle plus tard, l'histoire s'est transformée, et Eugène est devenu Eugénie, sa lointaine descendante. Aujourd'hui, sous son chapiteau, une nouvelle troupe prend vie : un cirque moderne, où l'audace, l'art et la poésie se rencontrent. Et certains soirs, dit-on, on peut encore entendre le rire d'Eugène... comme si le cirque n'avait jamais vraiment quitté le monde.

Cirque

Tout public

Samedi 4 > 14h

Complexe sportif

Durée > 1h

GRATUIT



Cirque

Tout public

Samedi 4 > 17h

Complexe sportif

Durée > 1h

GRATUIT

Cabaret cirque

CIRQUE EN SCÈNE - ATELIER ADULTE

Cirque en Scène présente divers numéros interprétés par les adultes de l'association. Des petits bouts de cirque dévoilant la diversité des interprètes et de leurs techniques circassiennes.

Balade spectacle

Tout public

Mardi 7 et jeudi 9 > 15h

Logis de Zezançais

Durée > 2h

COUSINADE PETITE FABRIQUE



GRATUIT

Musique

Tout public

samedi 4 > 18h45

Place du Champ de Foire

Grande scène

Durée > 1h30



Spectacle en déambulation

Tout public

Dimanche 5 > 15h45

Complexe sportif

Durée > 1h

GRATUIT



Scène ouverte

COLLECTIF JEUNE

Quand les jeunes s'emparent de la grande scène et invitent leurs amis, ça donne un florilège de groupes de musique amateurs qui vont animer la place !

Antigone(s)

LE RAFIOT 15-18 DE LA CHALOUPE

Malgré l'interdiction, Antigone décide d'enterrer Polynice, mort après une guerre fratricide et affronte son oncle Créon, le roi. Cette année, le Rafiot 15-18 s'aventure sur les traces de ce personnage emblématique qui a traversé les époques comme figure de la révolte. Il s'agira donc de parcourir ensemble les imaginaires autour de cette figure et de questionner ce que cela nous raconte aujourd'hui de dire "non". On y parlera de révolte certainement mais aussi d'amour, de liens familiaux et de liberté.

Création collective à partir des textes de Sophocle, Anouilh, Brecht et Carson.

Mondes parallèles

COMPAGNIE LA PETITE FABRIQUE

Mondes parallèles est une invitation à explorer les formes visibles d'un environnement que nous croyons connaître : "Dis comment je vois mon environnement, et je te dirai comment je le comprends." Une manière d'interroger nos relations que nous entretenons, nous les humains et la nature afin d'entrevoir comment ces deux entités dialoguent ensemble et s'influencent mutuellement.

Interprètes : collectif jeune du Festival.

En coréalisation avec

OFFICE
ARTISTIQUE
REGION
NOUVELLE-
AQUITAINE



En dessous de vos corps je trouverai ce qui est immense et qui ne s'arrête pas

LA COMPAGNIE ADN

Le jour où Elle emménage chez Lui, c'est l'équilibre fragile de toute une famille qui vacille. Les tensions longtemps enfouies remontent à la surface, les non-dits explosent, et les rapports de pouvoir se redessinent. Portée par une esthétique brute et une intensité à fleur de peau, l'histoire se saisit des personnages de «Britannicus», où l'amour, la rage et la dépendance familiale s'entremêlent jusqu'à l'explosion. Sombre, viscérale et profondément humaine, elle plonge au cœur d'un drame familial où l'amour et la destruction avancent main dans la main.

Avec Nadine Béchade, Alyssia Derly, Pierre Philippe, Marion Rozé et Jules Tricard.
Texte Steve Gagnon.
Mise en scène Anthony Jeanne.
Collaboration artistique Fiona Hamonic.

Théâtre

Tout public à partir de 15 ans

Samedi 4 > 20h30

Salle de la Boutonnaise

Durée > 1h50

En coréalisation avec



10



Fratello

COMPAGNIE BÉSTIA

Deux humains qui, contre toute attente, deviennent un duo imprévu, simplement en apprenant à lancer des objets en l'air, évitant au passage d'envoyer en l'air leur propre vie, apprenant aussi à se rattraper mutuellement. Jonglage, monocycle et portés acrobatiques deviennent leur langage commun. À travers leur complicité, ils explorent la fraternité : ce lien invisible qui fait tenir debout, qui fait confiance sans parler. Un spectacle entre virtuosité et tendresse, où chaque figure raconte une histoire de soutien.

Avec Wilmer Marquez et Cristian Forero.
Mise en scène Wilmer Marquez.
Assistance à la mise en scène Lou Valentini.

Cirque

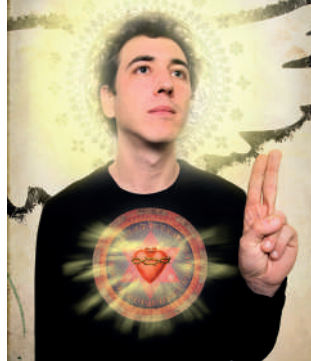
Tout public à partir de 4 ans

Samedi 4 > 21h30

Dimanche 5 > 21h30

Place du Champ de Foire
Chapiteau

Durée > 55 min



DJ Moule

DJ Moule est l'une des figures importantes du mouvement Bootleg-Mashup international. Grâce à son énergie et ses productions mêlant standards rock, soul ou électro, il enchaîne les sets dans de grands festivals comme Solidays, Garorock, Les Francofolies, Bars en Trans, Paleo Festival... et va même jusqu'à San Francisco (USA) pour participer à la fameuse soirée "Bootie". Il est apprécié pour ses mixes progressifs et dansants, mêlant aussi bien AC/DC et Daft Punk que The Beatles et LCD Sound System et dynamise ce style de mix, que seuls les vrais bootleggers savent réaliser. Et DJ Moule, c'est un vrai !

DJ Stéphane Mourgues.

Bootleg
Mash-up international

Tout public

Samedi 4 > 22h45

Place du Champ de Foire
Grande scène

Durée > 1h30

GRATUIT



11



Tobie Lolness

COMPAGNIE LA PETITE FABRIQUE

Tobie Lolness n'a que treize ans... et ne mesure pas plus d'un millimètre et demi. Il fait partie du peuple de l'Arbre, qui vit depuis toujours dans les hauteurs d'un grand chêne. Mais Tobie n'est pas un garçon comme les autres : il porte en lui un secret capable de bouleverser l'équilibre du monde. Son père, Sim Lolness, brillant scientifique, a découvert une invention révolutionnaire. Mais pour protéger l'Arbre, il refuse d'en révéler les secrets. Accusés de trahison, ses parents sont arrêtés. Tobie, devenu fugitif, doit fuir les hommes de Jo Mitch, un tyran prêt à tout pour s'emparer du savoir interdit. Parviendra-t-il à leur échapper ?

Avec Hadrien Rouchard et Loïc Poinsette.
Mise en scène et adaptation Betty Heurtebise.
Son Nicolas Barillot.
Texte Tobie Lolness de Timothée de Fombelle.

Lecture musicale

Tout public à partir de 6 ans

Dimanche 5 > 14h et 17h

Cour Chanteclerc

Durée > 40 min

COUSINADE PETITE FABRIQUE

En coréalisation avec





Seul ?

CIE DE L'HÊTRE

Un homme cherche quelque chose, perdu ou oublié depuis longtemps. Et si pour s'épanouir pleinement, il fallait revenir en arrière ? Vers un âge où les élans de vie, les interactions sont fluides, exempt de tout jugement personnel ? Ce spectacle dévoile le cheminement d'un adulte pour retrouver sa part d'enfance. L'évolution de sa perception du Monde et de sa façon d'exister par rapport aux autres.

Avec Raphaëlle Rancher.
Chorégraphe, metteur en scène et interprète Baurens Nicolas.

Cirque

Tout public à partir de 3 ans

Dimanche 5 > 15h et 17h45

La Corderie

Durée > 25 min



Le Ladies Football Club

THÉÂTRE DOM

Le 6 avril 1917, onze ouvrières d'une usine d'armement improvisent une partie de football pendant leur pause-déjeuner. Ce simple coup de pied marque le début d'une lutte joyeuse et acharnée pour l'émancipation féminine ! Portée par quatre comédiennes, cette pièce musicale et chorale raconte, avec humour et rage, l'histoire de ces pionnières qui ont osé braver les interdits.

Avec Adélaïde Bigot, Marianne Doucet, Véra Ermakova et Pélagie Papillon.

Assistant à la mise en scène Guillaume Laloux.
Metteure en scène Véra Ermakova.

Théâtre musical

Tout public à partir de 12 ans

Dimanche 5 > 21h30

Salle de la Boutonnaise

Durée > 1h55

En coréalisation avec



Amenzu

TIWIZA

Une fusion assumée entre des sonorités nord africaines et du rock bouillonnant et révolté. Des références claires, autant dans leurs textes engagés que dans leur musique. Tiwiza nous fait voyager de Lounès Matoub à l'ONB en passant par Gnawa Diffusion. Emmené par un chanteur charismatique, soutenu par trois musiciens issus d'univers différents et complémentaires (funk, jazz, rock), Tiwiza est un groupe généreux et entier. Capable d'investir la scène et de l'occuper avec la complicité de son public, ce combo toulousain est doté d'une énergie débordante et d'un sens du partage transmissible. Un son original sans concession et affirmé viendra percuter nos plus grandes certitudes musicales.

Avec Sofiane Ait Belaid (*chant, mandole, guembri*), Victor Gonin (*guitare, choeurs*), Laurent Mollon (*basse, choeurs*), Mous' (*Aymeric*) Kounta-Boé (*batterie, choeurs*), et Redouane Amokrane (*FOH*).

Musique - Rock

Tout public

Dimanche 5 > 18h30

Cour Pellevoisin

Durée > 1h30



Monya, l'histoire dont vous êtes l'héroïne

MASH-UP PRODUCTION

Jon et Sam, deux personnages énigmatiques, vous proposent une expérience fictionnelle pour apprendre à faire collectivement les bons choix et sortir de l'impasse... Plongez avec eux dans une aventure aux allures de conte fantastique ou de thriller philosophique... À la fin de chaque scène, choisissez la bonne porte et tentez de conduire Monya au happy end... Serez-vous sauver l'héroïne du piège qui se referme sur elle ? Si la fiction peut parfois nous sauver, quelles histoires sommes-nous prêts à nous raconter ?

Avec Pierre Bedouet et Clara Frère.
Texte et mise en scène Angélique Orvain.
Collaboration artistique Pierre Bedouet.
Assistanat mise en scène Martia Chapelon.
Scénographie Benjamin Mornet.
Son Amélie Polachowska.

Théâtre

Tout public à partir de 10 ans

Mardi 7 > 16h45

Cour Chanteclerc

Durée > 1h30

En coréalisation avec



LES
FABRIQUES
RÉUNIES



Hamlet Crazy Road

COMPAGNIE LES BARBU-E-S

Un homme seul au volant de son caddie, pas un SDF mais un SD comme il le revendique, s'installe... La rue est son domicile modulable et il nous invite à y entrer. Des nomades, ils sont des centaines à peupler nos espaces urbains, transparents, donc invisibles à nos yeux. Leur parole est muette à nos oreilles. Chacun d'entre eux est sans domicile fixe et souvent rempli d'aventures exubérantes. La sienne est une monstrueuse histoire d'amour... Et sa princesse s'appelle Ophélie comme dans une tragédie de Shakespeare.

Mise en scène et interprétation Sébastien Coppolino.
Regard extérieur Isabelle Sempéré et Thomas Dardenne.
Technicien Jean-Daniel Hélian.

Théâtre de rue

Tout public à partir de 8 ans
Mardi 7 et mercredi 8 > 18h30

La Corderie

Durée > 50 min

En coréalisation avec



Le Grand Bancal

LE PETIT THÉÂTRE DE PAIN

Un spectacle plein de surprises qui nous emmène en chansons et en mouvements, d'une histoire à l'autre. *Le Grand Bancal* est un cabaret pour tous, un grand bol d'air frais pour l'esprit, et on en redemande ! Les artistes, soudés dans une variété de numéros et d'émotions, entraînent le public dans un manège de plaisirs. L'émotion oscille entre sensibilité et rire, tandis que les moments sombres jouent avec notre goût pour la lumière. Un peu perdus, un peu perchés, abîmés par la solitude et les amours contrariés, ils se soutiennent les uns les autres avec la joie en étendard et la chanson en bandoulière.

Théâtre et musique

Tout public

Mardi 7 > 21h30

Salle de la Boutonnaise

Durée > 1h30

En coréalisation avec



Avec Mariya Aneva, Cathy Chioetto, Cathy Coffignal, Hélène Hervé, Fafiole Palassio, Patrick Ingueneau, Guillaume Méziat, Jérôme Petitjean et Tof Sanchez.

Conception, mise en scène, musique Le Petit Théâtre de Pain.

14



Soma

CIE LE BERGER DES SONS

Soma est un vaisseau musical qui transporte l'auditeur sur la terre, sur les eaux et dans les airs, parce que parfois il est nécessaire de s'éloigner un peu de ce que l'on aime pour reprendre conscience de sa beauté et de sa fragilité. La guitare de Pierre Michel Grade donne le rythme de cette épopée, comme un phare, une présence auprès de laquelle viennent s'entremêler les instruments et la voix d'Alain Larribet. Le duduk devient souffle du vent, les percussions traduisent les roulements de tonnerre ou les tremblements de l'écorce terrestre, la voix transmet l'émotion de celui qui prend conscience du caractère précieux de la Terre flottant dans un univers aux frontières inconnues.

Avec Alain Larribet (chants, duduk, percussions, hulusi) et Pierre-Michel Grade (guitares classique et flamenco, bouzouki).
Composition et arrangements musicaux Alain Larribet et Pierre-Michel Grade.

Musique du monde

Tout public

Mardi 7 > 18h30

Cour Pellevoisin

Durée > 1h

En coréalisation avec



Les Dodos

LE P'TIT CIRK

Animés par un appétit gargantuesque pour la savante Connerie, Les Dodos s'efforcent depuis toujours à faire tomber la tartine du bon côté. De leur fragilité et leur imagination sans limites naissent d'improbables tentatives d'échapper à la gravité. Main à main, voltige aérienne, acrobatie, anneaux chinois, rites absurdes, ils multiplient les apprentissages de tous les possibles et se jouent de leurs peurs, de leurs conflits avec une inébranlable naïveté et un humour insolent. Les musiques sont leurs respirations. Les Dodos défendent becs et ongles leurs rêves et partagent avec le public, sous la chaude lumière du chapiteau, un précieux combat : exister, le temps d'un spectacle, comme un acte de résistance !

De et avec Alice Barraud, Pablo Escobar, Basile Forest, Louison Lelarge et Charly Sanchez / Accompagnés à la mise en piste par Sky de Sela, Christophe Lelarge et Danielle Le Pierres.
Régisseur chapiteau/lumières Maël Velly / Technicien plateau Marco Le Bars, Christophe Lelarge et Alex Olléac.

Cirque

Tout public à partir de 6 ans

Mardi 7 et mercredi 8 > 21h30

Jeu 9 > 22h

Samedi 11 > 21h

Place du Champ de Foire

Chapiteau

Durée > 1h25



15



Terre !

CIE LES LUBIES

Terre ! raconte l'histoire d'une bande de manchots qui se retrouvent soudainement à errer sur l'océan, accrochés à leur bloc de glace qui n'a rien trouvé de mieux que de se détacher du continent blanc. Voilà qui est contrariant ! Mais comme ils aiment à se répéter " il n'y a pas de problème sans solution", il est donc évident qu'ils vont bientôt pouvoir poser pattes sur une nouvelle terre accueillante. Après tout, ça ne manque pas... Seulement voilà... à chaque fois ça ne va pas. Enfin bref... ils dérivent sur leur glaçon, petit, petit. Et puis un jour "Terre !" avec... personne dessus ! Ils peuvent enfin débarquer et s'installer. Jusqu'au moment où...

Marionnette - Kamishibaï

Tout public à partir de 3 ans

Mercredi 8 > 14h et 17h

Judi 9 > 17h

Cour Chanteclerc

Durée > 40 min

En coréalisation avec



Avec Cécile Delacherie en alternance avec Sonia Millot et Cyril Graux en alternance avec Jérémy Nardot. Mise en scène, conception graphique Sonia Millot. Adapté de l'album "Bienvenus" écrit et illustré par Barroux.



Biper Swing

Préparez-vous à un voyage musical captivant avec la compagnie *Biper Swing*. Ce quartet passionné fait revivre l'âme et l'énergie du jazz manouche avec une authenticité remarquable. Sur scène, les quatre artistes entremêlent les sonorités chaleureuses des guitares, la profondeur de la contrebasse et le souffle envoûtant du saxophone pour créer un swing irrésistible.

Généreux et complices, ils vous embarquent pour un spectacle où le rythme invite au partage et à la célébration. Une parenthèse musicale vibrante et entraînante à ne surtout pas manquer !

Avec Arnaud Estor (*guitare mélodique*), Damien Briard (*guitare rythmique*), David Arriola (*saxophone*) et Django Ward (*contrebasse et chant*).

Musique - Jazz Manouche

Tout public

Mercredi 8 > 18h30

Cour Pellevoisin

Durée > 1h30



Le monde est rond

CIE LA PETITE FABRIQUE

Le monde est rond est un poème, une ritournelle qui raconte le monde vu par les yeux d'une petite fille : Rose. Rose entreprend d'escalader la montagne avec sa petite chaise bleue. Entre son monde intérieur et le monde qui l'entoure, elle explore ses mystères et ceux du monde. Son ascension ressemble à celle de tout enfant qui découvre sa liberté, sa responsabilité. Celle de tout enfant désirant connaître le monde qui l'effraie et le fascine. Celle de tout enfant qui a soif de devenir autonome et solidaire en même temps. Celle de tout enfant qui grandit.

Lecture Musicale

Tout public à partir de 6 ans

Mercredi 8 > 15h45

Samedi 11 > 17h30

Jardin de La Fuié

Durée > 45 min

COUSINADE PETITE FABRIQUE

En coréalisation avec



Avec Stéphanie Cassignard et Johann Loiseau. Mise en scène et adaptation Betty Heurtebise. Son Nicolas Barillot. Texte de Gertrude Stein.



Ondéla

LE BERGER DES SONS

Ce quintet propose une création qui explore les frontières entre musiques du monde et électro analogique. Porté par la voix singulière et les chants en langage imaginaire d'Alain Larribet, le projet s'appuie sur des instruments rares comme le tambourin à cordes, le duduk et l'harmonium indien, déployant un univers sonore à la fois organique et immersif.

Ensemble, ils construisent une écriture contemporaine, traversée par la transe et le mouvement, créant un pont vivant entre traditions et modernité.

Un pont vibrant entre traditions et futurisme. Une expérience immersive qui apaise, transporte et rassemble.

Avec Alain Larribet (*chants, duduk, percussions*), Sébastien Tillous (*batterie et textures : Korg MS-10*), Damien Bec (*alto*), Clotilde Gilles (*violoncelle*) et Pierre Michel Grade (*guitares*).

Musique du monde / électro

Tout public

Mercredi 8 > 21h30

Salle de la Boutonnaise

Durée > 1h

En coréalisation avec





Winter Blues Band

Winter Blues Band est un trio de blues électrique de Charente Maritime.

Leur musique vous entraîne dans l'univers de Quentin Winter, auteur, compositeur et interprète.

Une voix profonde, de puissants solos de guitare, une basse envoûtante et des rythmiques millimétrées. Laissez-vous porter par le courant organique et viscéral du Winter Blues Band.

Avec Quentin Winter (*guitare, chant*), Cyril Babin (*basse*) et Sébastien Jonckheere (*batterie*).

Musique - Rock

Tout public

Jeu 9 > 18h30

Cour Pellevoisin

Durée > 1h30



18



Objectif Miami

LES DOLPHIN APOCALYPSE

Trois nageuses synchronisées, fans absolues des Beach Boys, décident d'aller à l'American Competition of the Best and Biggest Show. C'est à Miami, alors elles partent en barque depuis Royan, c'est tout droit.

Friendship, sueurs froides, American dream, œufs-mayo : suivez l'odyssée burlesque et hallucinée des Dolphin Apocalypse.

Avec Eva Foudral, Laurine Clochard et Hélène Godet.
Mise en scène Pascal Laurent.
Technique Yuna Villanné.

Épopée de rue

Tout public à partir de 5 ans

Jeu 9 > 18h30

La Corderie

Durée > 50 min



Pop Corn

BIG UKULÉLÉ SYNDICATE

Le nouveau spectacle du Collectif du Big Ukulélé Syndicate explore l'univers du cinéma, de la musique et des chansons de film... et... des Pop Corns. Avec virtuosité et plaisir les artistes du BUS mettent toute leur énergie pour faire voyager les spectateurs au gré des références cinématographiques communes. En interprétant au ukulélé et de façon singulière un florilège de musiques et chansons de films d'aventure ou de romance, d'épouvante ou d'humour, de western ou de science-fiction, sans oublier les comédies musicales, le groupe propose une nouvelle Bande Originale joyeuse et décalée. Et maintenant place à la musique ! Place au cinéma ! Place au rêve !

Concert - Musique et humour

Tout public à partir de 5 ans

Jeu 9 > 20h

Place du Champ de Foire

Grande scène

Durée > 1h45

GRATUIT

Avec Marc Balmant, Mathias Chanon-Varreau, Erwan Flageul, Valérie Gourru, Loïc Hans-Vautherot, Valérie Liatard, Ivan Olivier, Brice Quillion, Philippe Rennard, Francesco Roux, Arash Sarkechik, François Thollet, Julien Dalys, Benoît Hazebrouck, Didier Bouchet, Florent Diara et Isabelle Riou / Mise en scène Anthony Gambin / Régisseur son Sylvain Paccot / Régisseuse lumière Emmanuelle Joubier.

19



Direction Los Angeles

LES DOLPHIN APOCALYPSE

Les Dolphin Apocalypse sont déterminées à rejoindre la West Coast au plus vite à bord de leur grosse bagnole américaine. Elles doivent accomplir une mission ultra urgente et méga secrète, tout en étant recherchées par la CIA, c'est sûr ! Hic : elles sont en panne. Arriveront-elles à rejoindre Los Angeles en vie ?

Quand les paillettes se mélangent au cambouis et que la natation synchronisée cohabite avec la mécanique auto : suivez-le Road Trip des Dolphin Apocalypse !

Avec Eva Foudral, Laurine Clochard et Hélène Godet.
Mise en scène Pascal Laurent.
Technique Yuna Villanné.

Épopée de rue

Tout public à partir de 8 ans

Ven 10 > 17h30

La Corderie

Durée > 1h10



High octave

ASSOCIATION PRODKAST

High Octave en une phrase : un violon survitaminé naviguant sur une section rythmique puissante et ciselée. En deux : un torrent de compositions explosives mêlant racines irlandaises, new wave écossaise et des inspirations jazz ou électro-rock. En trois : l'un des ovnis les plus intrigants de la scène celtique française.

Avec Louis Sallé (*bodhrán*), Loïc Guennéguez (*guitare*) et Tobias Van Baarsel (*violin*).

Musique
Celtic Neofolk Power

Tout public
Vendredi 10 > 18h30
Cour Pellevoisin
Durée > 1h30



Tombouctou, un père et son fils

CIE D'UN OURS

Un dialogue entre un père et son fils. Une expédition. Envers et contre tous. Ça parle de la confiance et de la mort. De ceux qui sont venus avant. Une balade de Narayama vénitienne et verte. Heureusement ça parle de conquêtes. Malheureusement de colonisation. L'élégance de le faire. La maladresse de ne penser qu'à ça.

Avec Olivier Debelhoir et Pierre Debelhoir.
Conception, écriture Olivier Debelhoir.
Co-écritures et regards extérieurs François Hien et Ophélie Ségala.
Régie générale Michaël Philis.
Régie son, rigg Julien Michenaud.

Cirque - Ascension Funambule

Tout public à partir de 8 ans
Vendredi 10 et samedi 11 > 21h
Pré des écoles
Durée > 45 min



Kalistrío

Kalistrío est la rencontre entre le bandonéoniste argentin Victor Hugo Villena, le contrebassiste super virtuose Rémi Yulzary, spécialiste de la musique klezmer et arabo andalouse et le délicat guitariste éclectique Yannick Lopes, ensemble ils nous amènent dans un voyage inattendu entre l'Amérique du Sud et les musiques orientales.

Victor Hugo Villena (*bandonéon*), Rémi Yulzary (*contrebasse*), Yannick Lopes (*guitare*)

Ce spectacle est accueilli en partenariat avec le festival Artenetra - Plus d'infos sur : artenetra.com

Musique du monde

Tout public
Vendredi 10 > 20h
Église
Durée > 1h



Qui a cru Kenneth Arnold ?

COLLECTIF OS'O

C'est à partir des années 1940 aux Etats-Unis que commencent les premières observations de phénomènes aérospatiaux non identifiés. D'où viennent ces récits d'observation ? Qui les raconte ? Quelle est la part de croyances ? D'espérance ?

Le Collectif OS'O tente, dans cette fausse conférence, de démêler le réel de l'imaginaire. Et si tout était faux ? Et si tout était vrai ?

Avec (*en alternance*) Bess Davies, Mathieu Ehrhard, Baptiste Girard, Denis Lejeune et Tom Linton.
Création collective accompagnée de Riad Gahmi.
Dramaturgie Riad Gahmi.
Régie générale et son Benoît Lepage.

Théâtre

Tout public à partir de 12 ans
Vendredi 10 > 21h
Salle de la Boutonnaise
Durée > 1h10

En coréalisation avec





PetitJean

PetitJean c'est cinq musiciens d'univers différents et complémentaires qui se retrouvent autour d'un répertoire composé de nouveaux morceaux et d'anciens remaniés, où les harmonies vocales se mélangent à la diversité des instruments, et où les textes, parfois légers, parfois engagés - notamment sur l'environnement - se laissent porter par une musique "trad" résolument plus rock, plus festive voire parfois transe. Une musique des traverses sans frontières, proche des gens et fédératrice, à l'image de leur adaptation de Jean Petit qui danse, fleuron de leur répertoire depuis plus de 20 ans...

Avec C'dric (chant, guitares acoustique / électrique, bouzouki, flûte irlandaise, harpe, saxophone), Jean-Jacques (chant, batterie, percussions), Julien (basse, voix), Gabriel (violon, chant) et Seb (trompette, clavier, percussions, voix).

Concert - Rock trad festif

Tout public

Vendredi 10 > 22h30

Place du Champ de Foire
Grande scène

Durée > 1h45

GRATUIT



Newroz

CIE LA MEUTE

Newroz signifie "le jour nouveau" en kurde. Pour le célébrer, Bahoz Temaux a créé un concert cirque aux sonorités persanes. Ce spectacle est l'allégorie musicale et acrobatique de la crise identitaire d'un homme vivant avec les préjugés liés à son genre, sa couleur et sa double culture. C'est aussi une forme de jeu sur les apparences, un dialogue entre un cœur fait de musique et un corps jouant avec le risque. L'acrobatie devient alors un exutoire, sublimée par la délicatesse des pensées poétiques qui nous sont confiées. Un témoignage tout aussi percutant qu'empreint de douceur et de tolérance.

De et avec Bahoz Temaux.
Regards extérieurs Thibaut Brignier et Mathieu Lagaille.
Oreille extérieur et régie son Jonathan Lassartre.



Musique et cirque

Tout public à partir de 9 ans

Samedi 11 > 14h45 et 18h30

La Corderie

Durée > 1h



Portrait de famille

CIE VOLUBILIS

49 amateur-trice-s se fondent dans une chorégraphie sur mesure où il sera question d'interroger la notion de famille, celle à laquelle on appartient et celle dont on rêve. Il va falloir faire en sorte d'avoir un air de famille et faire tableau puis composer, décomposer et recomposer à l'infini dans un cadre qui nous réunira autour de nos communs, nos corps et nos singularités... le tout dans une pulsation commune.

Interprètes professionnels Lisa Guerrero et Vincent Curdy.
Interprètes amateurs liste à retrouver sur notre site.
Concept et chorégraphie Agnès Pelletier.
Bande son Yann Servoz.

La compagnie Volubilis accueille pour ce spectacle des résidents en situation de handicap du Foyer de vie Les Lauriers Roses de Chizé où chaque année viennent participer au Festival en tant que bénévoles et maintenant en tant qu'artistes. Bravo à eux !

Danse

Tout public

Samedi 11 > 14h et 18h

Espace derrière
le Complexe sportif

Durée > 17 min



Les séparables

CIE LE RÉFECTOIRE

Ils ont neuf ans. Ils s'aiment. Fort. Elle c'est Sabah. Dans sa famille il y a du monde. On mange des makrouts et on parle beaucoup. Plus tard elle sera sioux des Dakotas et elle chassera le Grand Bison Blanc. Lui c'est Romain. Il est souvent seul. Ses parents s'aiment. Peut-être un peu trop. Et quand Sabah débarque dans sa vie c'est une tornade fantasque de couleurs et de possibles. Mais il y a les parents... les adultes... la peur de l'autre, le différent, le "pas comme nous". Et alors l'amour devient interdit.

Une fantasmagorie urbaine où musiques originales, vidéos picturales et corps en mouvement forment avec les mots une unité dansante et inspirante.

Avec Margaux Genaix et Félix Lefebvre.
Texte Fabrice Melquiot.
Mise en scène Adeline Dété.
Création lumière, régie son et lumière Tãm Peel.

Théâtre

Tout public à partir de 9 ans

Samedi 11 > 16h

Salle de la Boutonnaise

Durée > 1h

En coréalisation avec





Palais de Verre

VEILLEUR®

Après des années de "bons et loyaux services", Claire découvre qu'elle ne fait plus corps avec son milieu professionnel. À force de décalages infimes, elle n'est plus dans le même mouvement et s'est détachée des valeurs jusqu'alors siennes. Dans un sursaut, elle monte sur le toit de l'immeuble où elle travaille. Un orage éclate et résonne avec l'état intérieur de cette femme en rupture de ban. En adaptant le roman de Mariette Navarro, Matthieu Roy explore le pas de côté.

Avec Lara Boric, Savério Moreau et Johanna Silberstein.
Texte Mariette Navarro.
Mise en Scène et dispositif scénique Matthieu Roy.

Théâtre

Tout public à partir de 10 ans
Samedi 11 > 18h30
Cour Chanteclerc
Durée > 1h



Golden Parachute

Golden Parachute, c'est l'épopée d'un équipage de pirates comme on en voit peu (et ce n'est peut-être pas plus mal !). Mêlant musique électronique, instruments acoustiques, et chants pirates, est un concert à mi-chemin entre la comédie fiction et la musique dancefloor aux notes de pop, rap, lyrique et aux mélodies épiques. Avec tous les curseurs au maximum, l'objectif sur scène est de faire bouger le public le plus frénétiquement possible, tout en l'embarquant dans une aventure farfelue et humoristique, tout en abordant des sujets aussi profonds que les relations sociales, l'entraide et la qualité des châteaux de sable...

Avec Giuliaana Cacace (trompette), Matthieu Laperche (beat maker), Paulin Meaillle (guitare / chant), Marion Savina (flûte), Dorian Habsiger (chant) et Matéo Ferreira (guitare / chant).

Concert - Turbo Pirate Party

Tout public
Samedi 11 > 22h30
Place du Champ de Foire
Grande Scène
Durée > 1h15

GRATUIT

24



LA TERRASSE, LA LIBRAIRIE, LES EXPOS, LES ATELIERS

La Terrasse

Cœur battant du festival, c'est le point de ralliement incontournable !

À la Terrasse, vous trouverez :

Le Festi'Resto : du local et du goût ! Retrouvez nos produits du terroir (testez notre fameux pied de cochon !), dans une démarche 100% éco-responsable.

Le Festi'Bar : L'endroit idéal pour une pause. Laissez-vous tenter par un café ou nos cocktails maison : le "Pineaujito" et la célèbre "Marga du Festival".



NOUVEAUTÉ 2026

Concerts apéros

Dimanche 5 > 20h
Wah-wah cats
Mardi 7 > 20h - Mélie C
Mercredi 8 > 20h
Les Tontons Flingués
Place du Champ de Foire
Petite Scène

La grange de la Maison des Arts

Pause culture et flânerie. Entre deux représentations, la Grange devient votre refuge culturel.

La boutique : une librairie éphémère proposée par l'Immaginarium de Brioux, les pépites vinyles et CD de 33DEGRES, sans oublier les goodies officiels du festival pour repartir avec un souvenir.

L'expo : cette année, plongez dans les paysages d'Emmanuel Denis-Touron (*le créateur du visuel 2026*).

Instant Thé : Laissez-vous "temps-thé" ! Venez vous détendre dans ce salon en plein air, prendre un verre et déguster une petite gourmandise. Ouvert tous les après-midis sauf le jeudi 10.



Cirque en scène

En famille dès 3 ans
Mercredi 8 > de 10h30 à 12h
Pour les grands dès 7 ans
Mercredi 8 > de 14h à 15h30
Complexe sportif
Tarif > 5€ par personne
payable sur place,
réservations conseillées

Atelier découverte des arts du cirque

Envie de passer de l'autre côté du décor ? Venez tester votre équilibre et votre dextérité ! Au programme : équilibre sur objets, jonglerie, acrosport et expression corporelle.

25

UN FESTIVAL DE CŒUR ET D'ENGAGEMENT



Les bénévoles, le souffle du festival

Si le Festival au Village est devenu un rendez-vous incontournable en Nouvelle-Aquitaine, c'est grâce à eux. Depuis 38 ans, ils sont l'âme de l'événement. Cette année encore, près de 175 bénévoles œuvrent en coulisses et sur le terrain : cuisine, montage des chapiteaux, accueil des artistes, billetterie, bar, restauration, hébergement... Chacun s'investit à sa mesure pour faire vivre cette formidable aventure humaine. Plus qu'une simple aide, être bénévole à Brioux, c'est partager des émotions fortes, des rencontres inoubliables et une convivialité à toute épreuve !

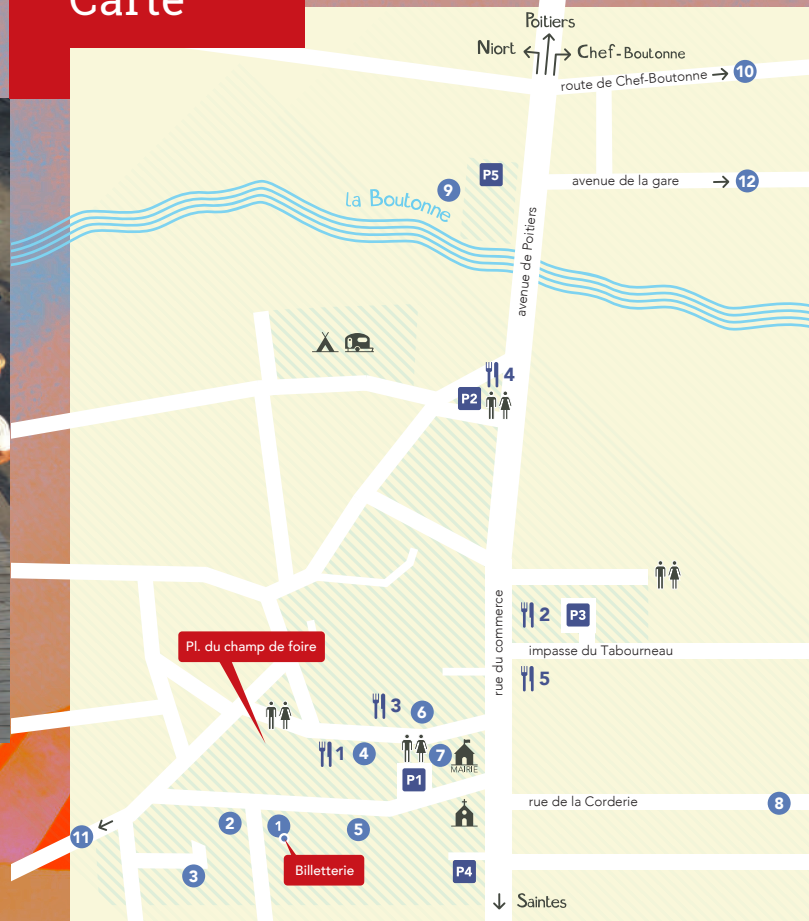
Un festival éco-responsable

Le respect de l'environnement n'est pas une option, c'est notre ADN. Engagés depuis de nombreuses années, nous multiplions les actions concrètes pour réduire notre empreinte : **dans l'assiette**, circuits courts, produits bio et compostage systématique (*même pour la cantine !*), **sur le site**, fontaines à eau, toilettes sèches, réduction drastique des plastiques et collecte des mégots pour recyclage. **Pour tous**, gourdes pour les équipes et les artistes.

Nous avons besoin de vous !

Adoptez les bons réflexes et pensez au module de covoiturage disponible sur notre site internet pour venir à Brioux. Ensemble, faisons la fête sans laisser de trace... sauf dans nos mémoires !

Carte



Lieux de spectacles

- 1 Maison des Arts, Billetterie, Librairie, Instant thé
- 2 La Boutonnaise
- 3 Jardin de La Boutonnaise
- 4 Grande scène, Chapiteau, Terrasse
- 5 Cour Pellevoisin
- 6 Cour Chanteclerc
- 7 Salle de la mairie
- 8 La Corderie*
- 9 Le Pré des Écoles*
- 10 Jardin de La Fui, Vezançais*
- 11 Complexe sportif*
- 12 Logis de Vezançais*

Pratique

- Toilettes
- Camping

Parking

- P1 Mairie
- P2 Place des Halles
- P3 Le Tabourneau
- P4 Intermarché
- P5 Écoles

Restauration

- 1 La Terrasse du festival
- 2 Café du Centre et Restaurant À table 05 49 07 50 86
- 3 Auberge du Cheval Blanc 05 49 07 52 08
- 4 Le Ranch (bar - tabac - snack) 05 49 07 27 97
- 5 Boulangerie Le Puits Gourmand

* Depuis la billetterie > 8 5 min à pied / 9 et 11 15 min à pied / 10 et 12 10 min en voiture

Coproductions et crédits

L'Elephant brass machine - Photo © Patrick Pac. **Le Piston Errant** - Production déléguée : ACROCS Productions – Targon (33) / Soutiens à la création : Atelier Alain Le Bras – Ville de Nantes (44) ; Garage Moderne – Bordeaux (33) ; Collectif Garage Lezarts – Lestiac (33) ; L'entre-vivre – Podensac (33) ; Les Oiseaux Mécaniques – Lestiac (33) Le Piston Errant est soutenu par la Région Nouvelle-Aquitaine et le Département de la Gironde / Diffusion : Mathilde Idelot / Administration : ACROCS Productions. **Nuit Furie** - Photo © Armand Pelet. **Mon livre** - Production : Centre Culturel André Malraux, scène nationale (54), Scènes de Territoires - agglomération du Bocage Bressuirais, scène conventionnée (79), le Théâtre de Thouars, scène conventionnée (79), la Communauté de Communes de Vienne et Gartempe et la Région Nouvelle-Aquitaine / Soutien à la résidence : Théâtre de Thouars, scène conventionnée (79), des 3T, scène conventionnée de Châtelleraut (86), du Théâtre du Cloître, scène conventionnée de Bellac (87), de Scènes de Territoires - agglomération du Bocage Bressuirais, scène conventionnée (79) et de la ville du Vigeant (86). **Transhumance** - Réalisation et écriture du moyen métrage : Jérémie Lopez / Automatismes : Coline Feral / Construction : Valentin Hiron delle, Hugo Sagot, Rémi Lançon, Jérémie Lopez et les lycéens chaudronniers du Lycée Jean Monnet de Libourne / Usinage : Matthias Saint-Martin / Voix off : Francis Kasi / Production et diffusion : Mathilde Idelot / Administration et production déléguée : ACROCS Productions / Production déléguée : ACROCS Productions/Coproduction : OARA ; Théâtre Le Liburnia ; CNAREP Sur Le Pont La Rochelle (17) ; La Palène – Rouillac (16) ; Les 3 aiRes – Rouillac, La Rochefoucauld, Ruffec (16) ; PNR des Landes de Gascogne (33) / Accueil et aide à la résidence : Le Garage Moderne – Bordeaux (33) ; Ville de Puiboreau (17), ville d'Aytré (17) ; Les Oiseaux Mécaniques (33) ; Scènes Nomades – Brioux-sur-Boutonne (79) ; Zo Prod – Poitiers (86) / Avec le soutien de l'iddac - agence culturelle du département de la Gironde ; Pass culture ; DRAC Nouvelle Aquitaine ; La ville de Bordeaux - FAEE et Mairie de quartier Bordeaux Maritime (33) ; La Fondation de France ; Lycée pro. Jean Monnet – Libourne (33) – MFR de l'Entre-deux-mers - La Sauve (33) ; SPEDIDAM. **Mondes parallèles** - Illustration IA. **En Dessous de vos corps je trouverais ce qui est immense et qui ne s'arrête pas** - Photo © Christophe Raynaud de Lage / Création Lumière : Thomas Cany / Création Costumes : Jeanne Bonenfant / Création Sonore : Raphaël Archambault / Production : La Compagnie ADN / Coproduction OARA / le gallia- scène conventionnée - Saintes / l'éclat - scène conventionnée - Pont-Audemer / accueils en résidence : la maison Maria Casarès / Alloue / la maison des arts de Brioux-sur-Boutonne / la quinzième à Chasseneuil du Poitou / l'éclat - scène conventionnée - Pont- Audemer / Soutiens : la DRAC nouvelle-aquitaine / le fond d'insertion du TNBA la DRAC nouvelle- aquitaine et le JTN - jeune théâtre national. Fratello - Création dans le cadre du festival Spring / Spectacle produit par la compagnie Bëstia / Avec les soutiens en coproduction : Équinoxe-Scène Nationale de Châteauroux (36), EPCC Cirque-Théâtre d'Elbeuf (76), La Renaissance -Mondeville (14), Le Plongeur – Pôle National Cirque / Le Mans (72), Thonon Événements – Thonon-les Bains (74) / Avec le soutien de Métropole Rouen Normandie, La Ville de Rouen, l'ODIA Normandie / Office de Diffusion et d'Information Artistique de Normandie / Aide à la résidence, CDN de Rouen-Normandie (76), Ecole de Cirk Corps Accord / Roncherolles en bray (76) / Création Sonore : Jorge Avelladana - DJ Moule - Uni-Son. **Tobie Lolness** - Photo © DidierDarrigrand / Administration : Stella Bannet / Production déléguée : Cie La Petite Fabrique/ Partenaires : Scènes Nomades, Conseil Départemental des Deux-Sèvres et la Direction Régionale des Affaires Culturelles pour le dispositif Résidence au collège, Ville de Melle. Seul ? - Avec le soutien de la Ville de Cannes, du Département des Alpes-Maritimes, de l'Entre-Pont (Nice-06). **Amenzu** - Photo © Cédrik Nöt. **Le Ladies Football Club** - Photo © Thierry Laporte / Rozenn Laman : scénographe et créatrice des costumes / Philippe Morino : compositeur / Emilie Fau : créatrice lumières / Jean-Pascal Lamand : créateur de la bande-son originale / Stefano Massini est représenté par l'Arche - agence théâtrale. www.arche-editeur.com. Texte disponible aux éditions Globe. Traduction en français de Nathalie Bauer / Production Théâtre DOM / Coproduction : Association Les 3aiRes (La Palène-Rouillac / La Canopée-Ruffec / Les Carmes-La Rochefoucauld-en-Angoumois), La Guéroise de spectacle - scène conventionnée à Guéret / Coproduction OARA, résidence rémunérée hors les murs / Avec le soutien du Fonds d'Insertion professionnelle de l'École supérieure de théâtre de l'Union - DRAC Nouvelle-Aquitaine et Région Nouvelle-Aquitaine / Soutiens : Le Théâtre du Cloître à Bellac, le Théâtre Expression 7 - Maison de la création artistique CCM Jean-Gagnant à Limoges, La Luzège de Neuvic, La Mégisserie - EPCC Vienne-Glane, Les Saisons du Vieux Château de Vicq-sur-Breuilh. **Monya l'histoire dont vous êtes l'héroïne** - Photo © Mash-Up Production / Production et administration Alison Tirmarche / Mash-Up Production / Diffusion Fanny Suire / Kiblos / Coproductions et soutiens : Les Fabriques RéUnIES, Sur le Pont • CNAREP en Nouvelle-Aquitaine - La Rochelle (17), Graines de Rue - Bessines-sur-Gartempe (87), Lacaze aux sottes - Orion/Salies-de-Béarn (64), Scènes Nomades et la Maison des Arts - Brioux-sur-Boutonne (79), Ville de Poitiers/Grand Poitiers et la Villa Bloch (86), Images Plurielles, Saint-Pantaléon-de-Larche (19), Maison des projets, Buxerolles (86) , Maison Maria Casarès, Alloue (16) , Association S'Il Vous Plaît - Théâtre de Thouars (79), Festival La Déferlante (85) , Réseau 535 - Spectacle vivant en Nouvelle-Aquitaine, Ville de Saint-Hilaire-de-Riez (85), Ville de Notre-Dame-de-Monts (85), Département de la Vienne (86), OARA - Office Artistique de la Région Nouvelle-Aquitaine, Région Nouvelle-Aquitaine, Ministère de la Culture - DRAC Nouvelle Aquitaine **Hamlet Crazy Road** - Photo © Jean Pierre Patoux / Partenaires : Graine de rue, La Guéroise de spectacle, Urbaka, les chercheurs d'art encore, la Jolie rosette, OARA. **Soma** - Photo © Laurence-Fleury / Son et lumières : Olivier Pouquet. **Le Grand Bancal** - Scénographie et création lumière : Josep Duhau / Régie générale et régie son : Peio Sarhy / Communication : Guillaume Méziat / Regard costumes : Vanessa Oh I Conception, mise en scène, musique : Le Petit Théâtre de Pain/ Scénographie et création lumière : Josep Duhau / Régie générale : Thierry Predeigne / Communication : Guillaume Méziat / Production, administration, diffusion :

Katti Biscay, Elise Robert-Loudette, Elorri Etcheverry, Céline Pennecc / Le Grand Bancal est coproduit et soutenu par : Hameka, Fabrique des Arts de la Rue et du théâtre en eskara, Communauté d'Agglomération Pays Basque (64), Théâtre de Gascogne, Scène Conventionnée à Mont de Marsan (40), Atelier 231, CNAREP à Sotteville-lès-Rouen (76), Quelques p'Arts, CNAREP à Bouliou lès Annonay (07), Le Pilou, Festival Ségal'Arts, Festival des arts de la rue et des champs, Prendeignes (46), La Scène nationale du Sud-Aquitaine (64) / Le Petit Théâtre de Pain est conventionné par la DRAC Nouvelle-Aquitaine, la Communauté d'Agglomération Pays Basque, le Département des Pyrénées-Atlantiques, la commune de Louhossoa, subventionné par la Région Nouvelle-Aquitaine et accompagné par l'OARA. **Les Dodos** - Scénographie, construction : Guillaume Roudot / Création lumières : Dominique Maréchal / Accompagnement pour les costumes : Anouk Cazin / Mise en son : Philippe Olivier / Administration/Production : Marie Münch / Diffusion : ay-roop / Production : Compagnie LE P'TIT CIRK / Projet soutenu par la Direction Générale de la Création Artistique, Paris, dans le cadre de la commission nationale, collège des Arts du Cirque / Coproductions : Le Carré Magique - PNAC - Lannion (22) ; La Cité du cirque Marcel Marceau - Le Mans (72) ; Theater op de Markt – Dommelhof (BE) ; Le Prato - PNAC - Lille (59) ; TRIO...S - Scène de territoire pour les arts de la piste – Inzinzac-Lochrist (56) ; Théâtre de Cornouaille, Scène nationale de Quimper (29) / Avec le soutien de la SPEDIDAM / Accueils en résidence : La Cirkerie - Pont-Menou (29) ; La Cité du cirque - Le Mans (72) ; Theater op de Markt – Dommelhof (BE) ; Le Carré magique - PNAC - Lannion (22) ; Château de Montehlon, lieu dédié à la recherche et à la création artistique - Montréal (89) ; 2 Pôles Cirque en Normandie, La Brèche à Cherbourg et le Cirque théâtre d'Elbeuf / La Compagnie LE P'TIT CIRK est subventionnée par le Conseil Régional de Bretagne, le Conseil Départemental des Côtes d'Armor et la Ville de Lannion. **Terre** - Création lumière : Cédric Queau / Costumes : Marion Guérin / Construction du butai : Franck Lesgourgues / Adapté de l'album « Bienuensu » écrit et illustré par Barroux / Production : Les Lubies Coproduction : IDDAC, agence culturelle du Département de la Gironde, dans le cadre de l'expérimentation Association d'Artistes, L'Agora Association culturelle de Billère, DRAC. **Le monde est rond** - Illustration IA / Administration : Stella Bannet / Production déléguée : Cie La Petite Fabrique / En partenariat avec : Scènes Nomades, Conseil Départemental des Deux-Sèvres et la Direction Régionale des Affaires Culturelles pour le dispositif Résidence au collège, Ville de Melle. **Biper Swing** - Photo © Django Ward **Winter Blues Band - Uni-Son. Pop Corn** - Photo © Nadine Barbaçon / Mise en scène : Anthony Gambin / Régisseur son : Sylvain Paccot / Régisseuse lumière : Emmanuelle Joubier / Scénographie / Décor : Daniel Martin / Coach vocal : Jocelyne Tournier / Administratrice de production : Marie Wehrlé / Booking : Nicolas Bessard / Graphiste : AlexB. **Objectif Miami** - Photo © Stéphane Guibert / Soutiens : Les Chantiers Tramasset, Le Festival La Claque, La Maison Broche. **Direction Los Angeles** - Photo © Anthony Rojo / Soutiens : Le Département du Maine et Loire, Le Champ de Foire à Saint André de Cubzac, l'Université Bordeaux Montaigne, la ville de Lège Cap-Ferret, la ville de Brissac Loire Aubance, la ville de Melle, la Maison Broche, la ville de Tuffalun, le Théâtre des Dames aux Ponts de Cé. **Tomboutou** - Administration de production : Nicolas Ligeon, Pauline Favalo, Samina Börner / Diffusion : Julien Couzy / Coaching funambule : Mathieu Hibon. **Qui a cru Kenneth Arnold ?** - Régie sur la création : Guillaume De Smeyster / Fabrication accessoires et accompagnement costumes : Marion Guérin / Vidéo et logo : Fred Cavender / Construction : Benoît Lepage, Éric Ferrer et Stéphane Le Sauce / Musique : Vincent Jouffroy / Production : Fabienne Signat / Diffusion : Annabelle Couto - Missions Culture / Production déléguée : le Collectif OS'O / Co-production : le Théâtre du Champ au Roy de la Ville de Guingamp ; Le TnBa - Théâtre national de Bordeaux Aquitaine ; Points communs - Nouvelle Scène nationale de Cergy-Pontoise / Val d'Oise ; Le Gallia Théâtre - Scène conventionnée d'intérêt national - Art et création de Saintes ; Le Théâtre Ducourneau d'Agen ; Coproduction iddac, agence culturelle du Département de la Gironde ; avec le soutien financier de Bordeaux Métropole. Soutenu par le dispositif « un artiste, un collège » du Département de la Gironde / Aide à la résidence : Le Canal Théâtre du Pays de Redon - scène conventionnée d'intérêt national art et création pour le Théâtre / Merci à Ouvre Le Chien pour le prêt du matériel. Merci à Pierre Lagrange, merci à Robert Lawrence et merci à Joanne Gerard / Artistes associé.e.s à : LE CENTQUATRE-PARIS et au Théâtre national de Bordeaux en Aquitaine / Le Collectif OS'O est conventionné par le Ministère de la Culture (DRAC Nouvelle-Aquitaine), conventionné par le Conseil régional de la Nouvelle-Aquitaine ; soutenu par le Conseil départemental de la Gironde et la Ville de Bordeaux. **Portrait de famille** - © Photo Regards et Vie d'Auvergne/ Production Cie Volubilis / Coproductions : Festival fest'Art/ Libourne, Festival Panique au Dancing / Soutiens Drac Nouvelle Aquitaine au titre des projets EAC. **Newroz** - Costumes : Clarisse Baudinière / Construction agrès : Etienne Charles - La Martofacture / Production/diffusion : Chloé Delpierre / Production : Cie La Meute - Los Muchachos Production / Coproductions : Culture Commune, scène nationale du bassin minier du Pas-de-Calais, Le Prato Pôle National Cirque - Lille, 9/9bis Oignies, Le Plus Petit Cirque du Monde - Bagneux, Le CRABB - Biscarrosse, Ay Roop - Scène de Territoire Cirque - Rennes, Cirq'Onflex - Dijon / AVEC LE SOUTIEN DE Cie Boumkao - Blanzay, La Grainerie - Toulouse, Centre Culturel Volubilis (BE), La Lisière- résidence de création artistique - Bruyères-le-Châtel, Théâtre Mansart Dijon, Latitudes 50 Marchin (BE), CDC4B Barbezieux, Théâtre de Cristal Vannes le Chatel, LevA Pop Circus - Auch / Avec l'aide de l'État - préfet de la région Hauts-de-France dispositif PLAINES D'ÉTÉ et de la Région Hauts-de-France. **Les séparables** - Photo © Steve Laurens / Scénographie - Christine Solai / Création musicale - Marc Closier / Création vidéo - Romain Claris / Chargée de production - Isabelle Vialard / Administrateur de production - Josselin Tessier / Création Visuel - Coline Ellouz. **Palais de Verre** - Costumes : Charlotte Le Gal / Production : Veilleur® / Veilleur® est conventionné par le ministère de la Culture (DRAC Nouvelle-Aquitaine) et subventionné par la Région Nouvelle-Aquitaine ainsi que la Ville de Poitiers. **Golden Parachute** - Uni-Son

Devenez partenaire(s)

Vous aimez le Festival, vous souhaitez le soutenir, vous souhaitez continuer à partager rires et émotions avec famille, amis, voisins et un public chaque année plus nombreux ?

Vous êtes un particulier

Rejoignez-nous, vous bénéficierez depuis la loi du 1^{er} août 2003, d'une réduction d'impôt sur le revenu égale à 66 % du montant du don (dans la limite de 20 % du montant imposable).

Vous êtes une entreprise

Rejoignez-nous ! Le mécénat d'entreprise est un soutien financier ou matériel à une action d'intérêt général. Vous bénéficierez d'une réduction d'impôts de 60 % du montant du versement, dans la limite de 0,5 % du C.A. HT (avec la possibilité d'un report sur les 5 exercices suivants).

Le mécénat se construit ensemble, contactez-nous !

05 49 27 57 95 - administration@scenesnomades.fr
Document de remise de don en téléchargement sur
festivalauvillage.fr/participez/parteneriat-mecenat-culturel

Merci aux commerçants et artisans pour leur soutien.

LA CABANE À BISCUITS

Artisan biscuitier de Brioux

STUDIO SAINT-IL'HAIR

Coiffure

MELLECOM

Matériel informatique et internet

L'ATELIER BEAUTÉ

Coiffure & esthétique

GARAGE BELLIVIER

Garage automobile

ESPACE VGT'AL

Alimentation animale
Jardinerie - Pêche

ABC AUTO PIÈCES

Garage automobile

LES DÉNICHEURS IMMOBILIER

Agence immobilière

BBL Brioux-Boisson-Location

Boissons - location évènements

POISSONNERIE RIEU

Vente de poissons sur les marchés



UN IMMENSE MERCI

Cette aventure ne pourrait exister sans l'énergie collective qui la porte. Merci à la commune de Brioux et ses services techniques, à la Communauté de Communes Mellois en Poitou, à la ville de Melle et de Fors. Merci à nos partenaires culturels et techniques (Cirque en Scène, Office de Tourisme, le Moulin du Roc, SEP de Villefollet, Foyer rural de Périgné, SARL Perot, Volupté Florale...), aux donateurs et aux structures locales comme le Foyer de vie de Chizé et le Local Jeunes. Enfin, une reconnaissance toute particulière aux habitants qui ouvrent leurs cours, aux familles qui hébergent les artistes, et bien sûr, à l'équipe professionnelle et aux bénévoles qui font battre le cœur du festival.

Mécénat

Le Festival au Village remercie les entreprises partenaires pour leur soutien.



Billetterie

OÙ ET QUAND ACHETER VOS BILLETS ?

En ligne : dès le 2 juin

Sur le site www.festivalauvillage.fr, rubrique "billetterie". Imprimez vos billets chez vous ou présentez-les sur votre smartphone.

À La Maison des Arts : dès le 16 juin

Du lundi au mercredi de 13h30 à 18h30,

du jeudi au samedi de 10h à 12h30 et de 14h30 à 18h.

18 place du champ de foire - 79170 Brioux-sur-Boutonne

05 49 27 31 96 - reservations@scenesnomades.fr.

Pendant le festival : tous les jours de 10h à 21h (sauf lundi 6).

Un seul point de vente (pas de billetterie aux entrées de spectacles).

À Melle : à l'Office du Tourisme du Pays Mellois, 2 place Bujault

05 49 29 15 10 - aux horaires d'ouverture (paiement par carte bancaire ou espèces uniquement).

Par courrier : envoyez le bulletin de réservation accompagné

de votre règlement et des justificatifs de réduction à "Bureau du festival, 3 rue Saint-Martin, 79170 Brioux-sur-Boutonne". Joignez une enveloppe affranchie (2 timbres > 20 g) pour le retour des billets.

MOYENS DE PAIEMENT ACCEPTÉS

Espèces, carte bancaire, chèque à l'ordre de Scènes Nomades, chèques Vacances, chèques Culture, passeport Cezam.

TARIFS ET ABONNEMENTS

Tarif A : plein tarif.

Tarif B : adhérents Scènes Nomades et structures Réseau 535, carte Cezam.

Tarif C : à partir de 6 ans, - 18 ans, étudiants, demandeurs d'emploi, bénéficiaires des minima sociaux, apprentis, personnes en situation de handicap.

Tarif C* : jeune public à partir de 3 ans.

Envie de voir plus de spectacles ? Optez pour nos PASS !

(Formule individuelle, voir bulletin de réservation pour la liste des spectacles éligibles) :

PASS 6 : dès 6 spectacles différents achetés.

PASS 10 : dès 10 spectacles différents achetés.

Groupes, nous consulter.

INFORMATIONS IMPORTANTES

> Anticipez ! Nous vous conseillons vivement de réserver en ligne ou de retirer vos billets au guichet au plus tard 1 heure avant le début du spectacle.

> Accessibilité : vous êtes en situation de handicap ? Signalez-le-nous dès la réservation et présentez-vous 15 minutes avant le début de l'événement pour que nous puissions vous accueillir dans les meilleures conditions.

> Retardataires : l'ouverture des portes se fait 15 à 30 minutes avant la représentation. Par respect pour les artistes et le public, l'accès pourra être refusé une fois le spectacle commencé.

> Échange et remboursement : les billets ne sont ni repris, ni échangés, ni remboursés (sauf annulation par l'organisateur ou interruption du spectacle au-delà de la moitié de sa durée).

Bulletin de réservation spectacles

À envoyer avant le 28 juin

Nom : _____ Prénom : _____

Adresse : _____

Tél. : _____ Email : _____

Nom des titulaires des abonnements : _____

TARIFS EN EUROS

	Tarif A	Tarif B	Tarif C/C*	Pass 6	Pass 10	Gratuit	TOTAL
VENDREDI 3 JUILLET							
18h30 Petit piment	14 x ...	12 x ...	9 x ...	12 x ...	9 x ...		
21h30 Bom	15 x ...	13 x ...	10 x ...	13 x ...	10 x ...		
SAMEDI 4 JUILLET							
11h Mon livre (TC*)	8 x ...	8 x ...	5 x ...				
14h Eugène's Circus						x ...	
14h Mon livre (TC*)	8 x ...	8 x ...	5 x ...				
16h Mon livre (TC*)	8 x ...	8 x ...	5 x ...				
16h Transhumance	13 x ...	11 x ...	9 x ...	11 x ...	9 x ...		
17h Cabaret cirque						x ...	
20h30 En dessous de vos corps je trouverai	14 x ...	12 x ...	9 x ...	12 x ...	9 x ...		
21h30 Fratello	16 x ...	14 x ...	11 x ...	14 x ...	11 x ...		
DIMANCHE 5 JUILLET							
14h Tobie Lolness	10 x ...	8 x ...	6 x ...	8 x ...	6 x ...		
15h Seul ? (TC*)	8 x ...	8 x ...	5 x ...				
15h45 Antigone(s)						x ...	
17h Tobie Lolness	10 x ...	8 x ...	6 x ...	8 x ...	6 x ...		
17h45 Seul ? (TC*)	8 x ...	8 x ...	5 x ...				
18h30 Amenzu	14 x ...	12 x ...	9 x ...	12 x ...	9 x ...		
21h30 Le Ladies Football Club	14 x ...	12 x ...	9 x ...	12 x ...	9 x ...		
21h30 Fratello	16 x ...	14 x ...	11 x ...	14 x ...	11 x ...		
MARDI 7 JUILLET							
15h Mondes parallèles	10 x ...	8 x ...	6 x ...	8 x ...	6 x ...		
16h45 Monya	12 x ...	10 x ...	8 x ...	10 x ...	8 x ...		
18h30 Hamlet Crazy Road	13 x ...	11 x ...	9 x ...	11 x ...	9 x ...		
18h30 Soma	14 x ...	12 x ...	9 x ...	12 x ...	9 x ...		
21h30 Le Grand Bancal	15 x ...	13 x ...	10 x ...	13 x ...	10 x ...		
21h30 Les Dodos	20 x ...	16 x ...	12 x ...	16 x ...	12 x ...		

[...]

	Tarif A	Tarif B	Tarif C/C*	Pass 6	Pass 10	Gratuit	TOTAL
MERCREDI 8 JUILLET							
10h45 Stage Cirque	5 x ...	5 x ...	5 x ...				
14h Terre ! (TC*)	8 x ...	8 x ...	5 x ...				
14h Stage cirque	5 x ...	5 x ...	5 x ...				
15h45 Le monde est rond	10 x ...	8 x ...	6 x ...	8 x ...	6 x ...		
17h Terre ! (TC*)	8 x ...	8 x ...	5 x ...				
18h30 Hamlet Crazy Road	13 x ...	11 x ...	9 x ...	11 x ...	9 x ...		
18h30 Biper swing	14 x ...	12 x ...	9 x ...	12 x ...	9 x ...		
21h30 Ondéla	15 x ...	13 x ...	10 x ...	13 x ...	10 x ...		
21h30 Les Dodos	20 x ...	16 x ...	12 x ...	16 x ...	12 x ...		
JEUDI 9 JUILLET							
15h Mondes parallèles	10 x ...	8 x ...	6 x ...	8 x ...	6 x ...		
17h Terre ! (TC*)	8 x ...	8 x ...	5 x ...				
18h30 Winter Blues Band	14 x ...	12 x ...	9 x ...	12 x ...	9 x ...		
18h30 Objectif Miami	14 x ...	12 x ...	9 x ...	12 x ...	9 x ...		
22h Les Dodos	20 x ...	16 x ...	12 x ...	16 x ...	12 x ...		
VENDEDI 10 JUILLET							
17h30 Direction Los-Angeles	14 x ...	12 x ...	9 x ...	12 x ...	9 x ...		
18h30 High Octane	14 x ...	12 x ...	9 x ...	12 x ...	9 x ...		
20h Kalistrio	14 x ...	12 x ...	9 x ...	12 x ...	9 x ...		
21h Tombouctou, un père et son fils	14 x ...	12 x ...	9 x ...	12 x ...	9 x ...		
21h Qui a cru Kenneth Arnold	14 x ...	12 x ...	9 x ...	12 x ...	9 x ...		
SAMEDI 11 JUILLET							
14h Portrait de famille	8 x ...	8 x ...	5 x ...				
14h45 Newroz	15 x ...	13 x ...	10 x ...	13 x ...	10 x ...		
16h Les Séparables	12 x ...	10 x ...	8 x ...	10 x ...	8 x ...		
17h30 Le monde est rond	10 x ...	8 x ...	6 x ...	8 x ...	6 x ...		
18h Portrait de famille	8 x ...	8 x ...	5 x ...				
18h30 Palais de verre	12 x ...	10 x ...	8 x ...	10 x ...	8 x ...		
18h30 Newroz	15 x ...	13 x ...	10 x ...	13 x ...	10 x ...		
21h Tombouctou, un père et son fils	14 x ...	12 x ...	9 x ...	12 x ...	9 x ...		
21h Les Dodos	20 x ...	16 x ...	12 x ...	16 x ...	12 x ...		
TOTAL SPECTACLES							
Adhésion 2026							
Don							
MONTANT TOTAL							

37^e Festival du VILLAGE

Soif de spectacles !

Infos pratiques

Devenez adhérent·e !

En adhérent, vous soutenez concrètement l'action culturelle de Scènes Nomades. L'adhésion est valable du 1^{er} janvier au 31 décembre 2026.

Elle vous permet de bénéficier de tarifs préférentiels sur les spectacles de Scènes Nomades ainsi que dans les structures adhérentes au Réseau 535.

Adhésion individuelle : 20 €

Adhésion famille : 30 €.

En ligne : bulletin en téléchargement sur :

www.helloasso.com/associations/scenes-nomades/adhesions/adhesion-scenes-nomades-2026 (rubrique Adhésions 2026)

Conditions d'accueil et d'accessibilité

Toutes les mesures sont prises pour garantir l'accueil, le confort et la sécurité du public.

> Le placement est libre pour tous les spectacles. Une équipe de bénévoles vous accueille et vous accompagne pour l'installation en salle.

> Tous les sites sont accessibles aux personnes à mobilité réduite. Nous vous remercions de nous contacter en amont de votre venue pour faciliter votre accueil.

> Pendant la représentation il est interdit de photographier, de filmer ou d'enregistrer le spectacle. Les téléphones portables doivent être éteints.

> Les informations, spectacles et horaires présents dans ce programme sont susceptibles d'évoluer. Retrouvez toutes les mises à jour sur le site du festival.

Spectateur solidaire

Scènes Nomades vous propose de devenir spectateur solidaire. Vos dons permettent aux bénéficiaires de l'association Le Relais Épicerie Sociale et aux adhérents du Centre Socio-Culturel du Mellois d'accéder aux spectacles.

Comment participer ?

En faisant un don, vous permettez à une personne d'assister à un spectacle. Le montant minimum pour une place est de 5 €, mais vous pouvez donner plus si vous le souhaitez. Ce projet ouvre droit à une déduction fiscale de 66 % pour les particuliers, quel que soit le montant du don.

Renseignements auprès de la billetterie.

À voir, à faire

Pour préparer votre séjour et trouver les bonnes adresses (hébergements, visites), contactez l'Office de Tourisme du Pays Mellois : ot-paysmellois.org - 05 49 29 15 10

Récapitulatif des spectacles

VENDREDI 3 JUILLET

18h30	Petit Piment	Le grand barbichon prod	COUR PELLEVOISIN	1h30	
20h	L'éléphant Brass Machine	La Tribale Poursuite	PLACE DU CHAMP DE FOIRE	1h30	Gratuit
21h30	B-O-M !	Le Piston Errant	LA CORDERIE	55 min	
22h30	Nuit Furie	Nuit Furie	PLACE DU CHAMP DE FOIRE	1h15	Gratuit

SAMEDI 4 JUILLET

11h	Mon livre	Studio Monstre	COUR CHANTECLERC	40 min	
14h	Eugène's Circus	Cirque en Scène Ados	COMPLEXE SPORTIF	1h	Gratuit
14h	Mon livre	Studio Monstre	COUR CHANTECLERC	40 min	
16h	Mon livre	Studio Monstre	COUR CHANTECLERC	40min	
16h	Transhumance	Le Piston Errant	PRÉ DES ÉCOLES	1h	
17h	Cabaret cirque	Cirque en Scène Adultes	COMPLEXE SPORTIF	1h	Gratuit
18h45	Scène ouverte		PLACE DU CHAMP DE FOIRE	1h30	Gratuit
20h30	En dessous de vos corps je trouverai	Cie ADN	LA BOUTONNAISE	1h50	
21h30	Fratello	Cie Bêstia	CHAPITEAU CHAMP DE FOIRE	55 min	
22h45	Dj Moule		PLACE DU CHAMP DE FOIRE	1h30	Gratuit

DIMANCHE 5 JUILLET

14h	Tobie Lolness	Cie La Petite Fabrique	COUR CHANTECLERC	30 min	
15h	Seul ?	Cie de l'Hêtre	LA CORDERIE	25 min	
15h45	Antigone(s)	Le rafiote la Chaloupe	COMPLEXE SPORTIF	1h	Gratuit
17h	Tobie Lolness	Cie La Petite Fabrique	COUR CHANTECLERC	30 min	
17h45	Seul ?	Cie de l'Hêtre	LA CORDERIE	25 min	
18h30	Amenzu	Tiwiza	COUR PELLEVOISIN	1h30	
20h	Wah wah Cats		PLACE DU CHAMP DE FOIRE	1h	Gratuit
21h30	Le Ladies Football Club	Théâtre DOM	LA BOUTONNAISE	1h55	
21h30	Fratello	Cie Bêstia	CHAPITEAU CHAMP DE FOIRE	55 min	

MARDI 7 JUILLET

15h	Mondes parallèles	Cie La Petite Fabrique	LOGIS DE VEZANÇAIS	2h	
16h45	Monya, l'histoire dont vous êtes l'héroïne	Mash-Up Production	COUR CHANTECLERC	1h30	
18h30	Hamlet Crazy Road	Cie les Barbu-e-s	LA CORDERIE	50 min	
18h30	Soma	Le Berger des Sons	COUR PELLEVOISIN	1h	
20h	Méli & co	Méli	PLACE DU CHAMP DE FOIRE	50 min	Gratuit
21h30	Le Grand Bancal	Le Petit Théâtre de Pain	LA BOUTONNAISE	1h30	
21h30	Les Dodos	Le P'tit Cirk	CHAPITEAU CHAMP DE FOIRE	1h25	

MERCREDI 8 JUILLET

10h-12h	Un monde à soi	Cie La Petite Fabrique	LA CORDERIE	30 min	Gratuit
10h45	Stage Cirque	Cirque en Scène	COMPLEXE SPORTIF	1h30	
14h	Terre !	Cie Les Lubies	COUR CHANTECLERC	40 min	
14h	Stage cirque	Cirque en Scène	COMPLEXE SPORTIF	1h30	

15h45	Le monde est rond	Cie La Petite Fabrique	LA FUIE	45 min	
17h	Terre !	Cie Les Lubies	COUR CHANTECLERC	40 min	
18h30	Hamlet Crazy Road	Cie les Barbu-e-s	LA CORDERIE	50 min	
18h30	Biper swing		COUR PELLEVOISIN	1h30	
20h	Tontons flingués		PLACE DU CHAMP DE FOIRE	1h	Gratuit
21h30	Ondéla	Le Berger des Sons	LA BOUTONNAISE	1h	
21h30	Les Dodos	Le P'tit Cirk	CHAPITEAU CHAMP DE FOIRE	1h25	

JEUDI 9 JUILLET

15h	Mondes parallèles	Cie La Petite Fabrique	LOGIS DE VEZANÇAIS	2h	
17h	Terre !	Cie Les Lubies	COUR CHANTECLERC	40 min	
18h30	Winter Blues Band		COUR PELLEVOISIN	1h30	
18h30	Objectif Miami	Les Dolphin Apocalypse	LA CORDERIE	50 min	
20h	Pop Corn	Big Ukuléé Syndicate	PLACE DU CHAMP DE FOIRE	1h45	Gratuit
22h	Les Dodos	Le P'tit Cirk	CHAPITEAU CHAMP DE FOIRE	1h25	

VENDREDI 10 JUILLET

10h-12h	Un monde à soi	Cie La Petite Fabrique	LA CORDERIE	30 min	Gratuit
17h30	Direction Los-Angeles	Les Dolphin Apocalypse	LA CORDERIE	1h10	
18h30	High Octane	Association Prodkast	COUR PELLEVOISIN	1h30	
20h	Kalistrio		EGLISE	1h	
21h	Tomboucoun, un père et son fils	Cie d'un Ours	PRÉ DES ÉCOLES	45 min	
21h	Qui a cru Kenneth Arnold ?	Collectif OS'O	LA BOUTONNAISE	1h10	
22h30	PetitJean		PLACE DU CHAMP DE FOIRE	1h45	Gratuit

SAMEDI 11 JUILLET

14h	Portrait de famille	Volubilis	EXT COMPLEXE SPORTIF	17 min	
14h45	Newroz	Cie La Meute	LA CORDERIE	1h	
16h	Les Séparables	Cie Le réfectoire	LA BOUTONNAISE	1h	
17h30	Le monde est rond	Cie La Petite Fabrique	LA FUIE	45 min	
18h	Portrait de famille	Volubilis	EXT COMPLEXE SPORTIF	17min	
18h30	Palais de verre	Veilleur®	COUR CHANTECLERC	1h	
18h30	Newroz	Cie La Meute	LA CORDERIE	1h	
21h	Tomboucoun, un père et son fils	Cie d'un Ours	PRÉ DES ÉCOLES	45 min	
21h	Les Dodos	Le P'tit Cirk	CHAPITEAU CHAMP DE FOIRE	1h25	
22h30	Golden Parachute		PLACE DU CHAMP DE FOIRE	1h15	Gratuit



Scannez ce QR code et découvrez un tableau très complet qui vous aidera à faire votre programmation jour par jour.

37^e Festival du Village

2026

POITIERS

NIORT

LA ROCHELLE

Brioux-sur-Boutonne

LIMOGES

ANGOULÊME

BORDEAUX

FESTIVAL
au **VILLAGE**
SOIF DE SPECTACLES !

www.festivalauvillage.fr
reservations@scenesnomades.fr
www.facebook.com/Festival.au.Village
Réservations : 05 49 27 31 96
(à partir du 17 juin)


**PRÉFET
DE LA RÉGION
NOUVELLE-AQUITAINE**
*Liberté
Égalité
Fraternité*


**RÉGION
Nouvelle-
Aquitaine**

**DEUX
SÈVRES**
LE DÉPARTEMENT
79

Terre de
FESTIVALS
DEUX-SÈVRES


Mellois
en **POITOU**
COMMUNAUTÉ DE COMMUNES


**Brioux
sur
Boutonne**
VIVANTE & CRÉATIVE


**OFFICE
ARTISTIQUE
RÉGION
NOUVELLE-
AQUITAINE**

535
RÉSÉAU